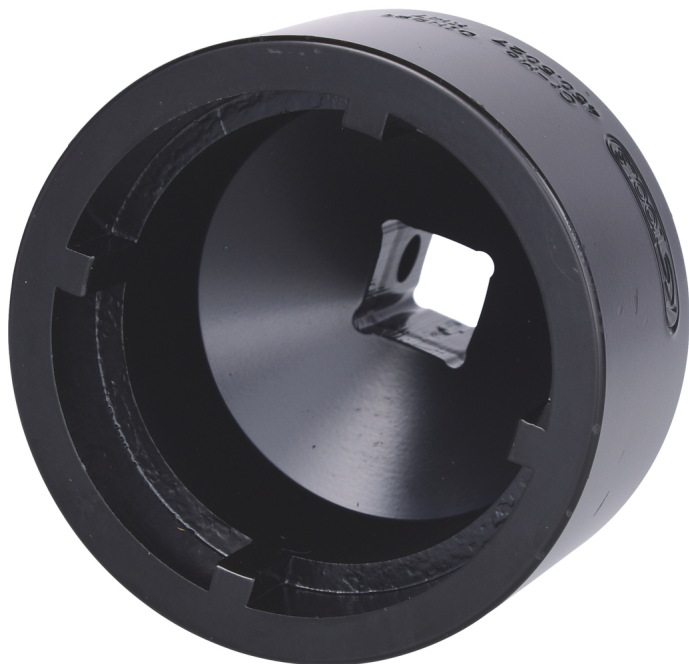


## KM ključ za navrtke s prorezom, čep unutra

Br. artikla: 450.5027  
EAN: 4042146412503  
Posebna Cijena: 50,00 € \*



### Opis

- za zatezanje i odvijanje žlebastih navrtki DIN 981 na osovinama, čaurama za zatezanje ili skidanje
- minimalan potreban prostor na obimu navrtke
- unutra smešteni čepovi za visoke obrtne momente
- moguće precizno zatezanje prema obrtnom momentu
- osiguranje moguće preko igle + gumeni prsten
- radna oblast KM4 do KM12 (navrtka kugličnog ležaja)

**Oblasti primene / za:** montaža i demontaža valjkastih ležajeva, zupčanika, konusnih ležajeva, kugličnih ležajeva itd.

poljoprivredna tehnika, šumarska i komunalna tehnika, građevinske mašine, industrija, komercijalna vozila itd.

### Svojstva

Dužina pakovanja mm:	69
Visina pakovanja mm:	70
broj čepova:	4
materijal1:	specijalan čelik za alat
sadržaj pakovanja:	1
spoljni prečnik D1 u mm:	66
standard:	IN 981
težina u g:	527
unutrašnji prečnik D2 u mm:	48.3
visina H:	60
za navrtke:	KM7
četvoroični prihvati u colima:	1/2
Širina pakovanja mm:	74
širina čepa B u mm:	5

\* U sve cijene dodan je zakonom propisani porez na dodanu vrijednost.

Prodaja samo preko registriranih prodavača.

