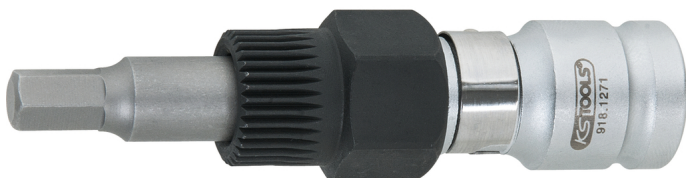


1/2" kombinovani ključ sa unutrašnjim šestouglom za alternatore, 8,0 mm

Br. artikla: 150.3155

EAN: 4042146627440

Preporučena maloprodajna cijena: 37,63 € *



Opis

- za montažu i demontažu slobodnohodnih remenica prilikom zamene alternatora ili remenice
- zaključavanje alternatora pomoću specijalnog bita
- aktivacija navojnice sledi preko navrtke
- i za kontrolu navojnice
- omogućava odvijanje i zatezanje centralne navrtke uz istovremeno kontradržanje osovine remenice
- unutrašnji četvorougao pogon prema DIN 3120 / ISO 1174 sa žlebom za hvatanje kugle




Svojstva

Dužina pakovanja mm:	162
Visina pakovanja mm:	30
colni prihvata:	1/2
delovi u setu:	3
dužina mm:	96
materijal1:	najfiniji hrom vanadijum čelik
prečnik navrtke:	22,0
profil1:	unutrašnji 6-ugao
sadržaj pakovanja:	1
standard:	DIN 3120, ISO 1174
težina u g:	163
veličina profila u mm, unutrašnji šestougao:	8,0
zubac:	33
četvoroični prihvata u colima:	1/2
Širina pakovanja mm:	83

* U sve cijene dodan je zakonom propisani porez na dodanu vrijednost.

Prodaja samo preko registriranih prodavača.

Sastoji se od

Br. artikla	Količina	Artikl	Preporučena maloprodajna cijena: (bez PDV-a)
150.3104	1 x	 Nazubljeni umetak 22,0 mm, 33 Zahn, probušen	17,57 € *
150.3107	1 x	 10mm specijalan bit, unutrašnji šestougao, 8mm, 75mm	6,65 € *
918.1271	1 x	 1/2" nasadni ključ za bit adapter, za bitove 10mm	10,00 € *