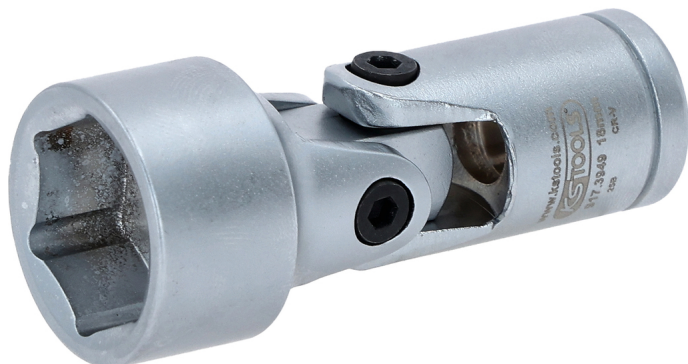


Douilles articulées

No de l'article : 917.3949

EAN : 4042146357170

Prix de détail recommandé: 10,07 € *



Description

- 6 pans
- Système FlankTraction
- Carré d'entraînement intérieur selon DIN 3120 / ISO 1174 avec encoche pour verrouillage par bille
- Cardans vissés
- Pour une utilisation manuelle
- Finition satinée
- Chrome Vanadium

Caractéristiques

Attribut de fonction 1:	Flexible
Carré d'entraînement en pouce:	3/8"
Dimension D1:	24.0
Dimension D2:	20.0
Hauteur de l'emballage en mm:	25
Largeur de l'emballage en mm:	25
Longueur de l'emballage en mm:	50
Longueur totale L en mm:	40.0
Matière:	Acier Chrome Vanadium extra-fin, satiné mat, chromé
Norme:	DIN 3120, ISO 1174
Poids en g:	100
Profil 1:	Flank Traction
Profondeur T en mm:	12.0
Taille de la clé en mm:	18,0

