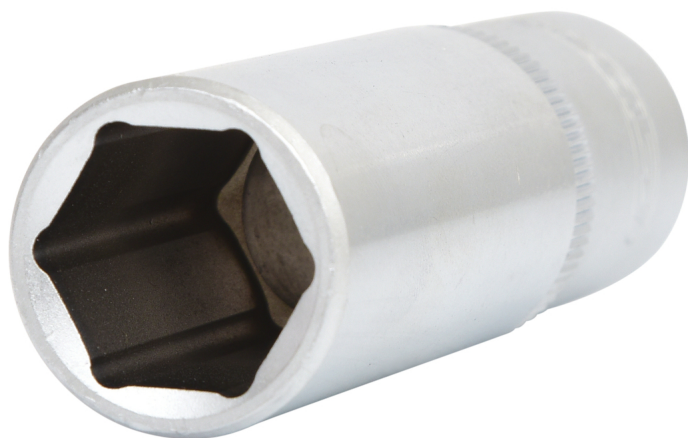


Douilles 6 pans, longues

No de l'article : 917.1247

EAN : 4042146176702

Prix de détail recommandé: 10,00 € *



Description

- 6 pans
- Système FlankTraction
- Selon DIN 3124 / ISO 2725
- Carré d'entraînement intérieur selon DIN 3120 / ISO 1174 avec encoche pour verrouillage par bille
- Version longue
- Pour une utilisation manuelle
- Finition satinée
- Chrome Vanadium

Caractéristiques

Carré d'entraînement en pouce:	1/2"
Contenu (QPKI):	1
Dimension D1:	24.0
Dimension D2:	24.0
Hauteur de l'emballage en mm:	24
Largeur de l'emballage en mm:	25
Longueur de l'emballage en mm:	76
Longueur totale L en mm:	76.0
Matière:	Acier Chrome Vanadium extra-fin, satiné mat, chromé
Norme:	DIN 3120, ISO 1174, DIN 3124, ISO 2725
Poids en g:	140
Profil 1:	Flank Traction
Profondeur T en mm:	15.0
Taille de la clé en mm:	17,0

