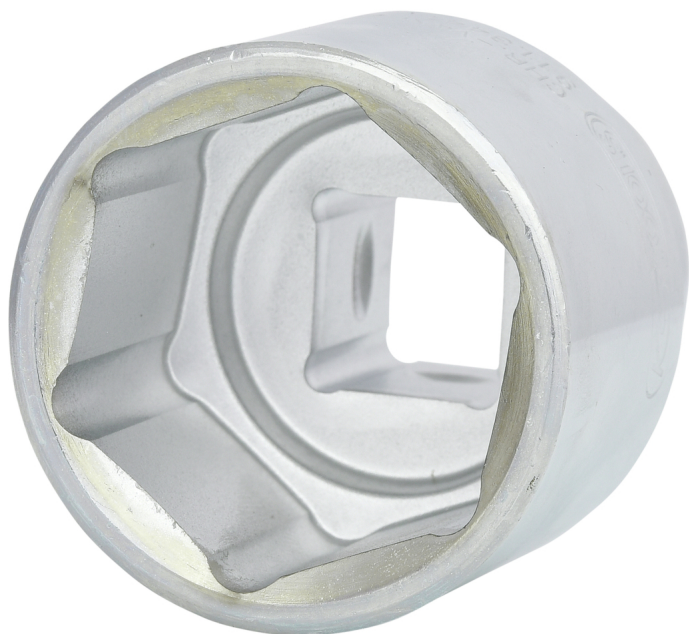


Douilles 6 pans

No de l'article : 911.3441

EAN : 4042146052099

Prix de détail recommandé: 26,95 € *



Description

- 6 pans
- Système FlankTraction
- Selon DIN 3124 / ISO 2725
- Carré d'entraînement intérieur selon DIN 3120 / ISO 1174 avec encoche pour verrouillage par bille
- Version courte
- Pour une utilisation manuelle
- Finition satinée
- Chrome Vanadium

Caractéristiques

Carré d'entraînement en pouce:	3/4"
Contenu:	1
Dimension D1:	57.0
Dimension D2:	44.0
Hauteur de l'emballage en mm:	60
Largeur de l'emballage en mm:	59
Longueur de l'emballage en mm:	96
Longueur totale L en mm:	63.0
Matériel 1:	Acier Chrome Vanadium extra-fin, satiné mat, chromé
Norme:	DIN 3120, ISO 1174, DIN 3124, ISO 2725
Poids en g:	540
Profil 1:	6 pans extérieur
Profil 2:	Métrique
Profondeur T en mm:	31.0
Taille de la clé en mm:	41,0

