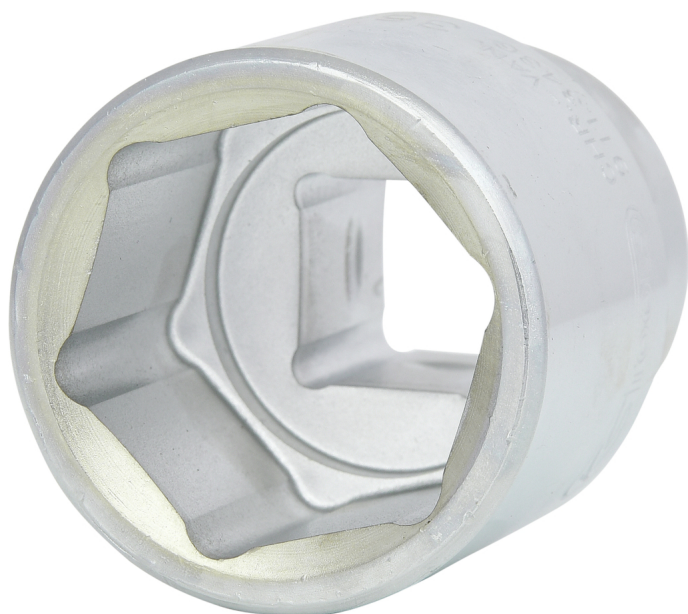


Douilles 6 pans

No de l'article : 911.3436

EAN : 4042146052075

Prix de détail recommandé: 24,72 € *



Description

- 6 pans
- Système FlankTraction
- Selon DIN 3124 / ISO 2725
- Carré d'entraînement intérieur selon DIN 3120 / ISO 1174 avec encoche pour verrouillage par bille
- Version courte
- Pour une utilisation manuelle
- Finition satinée
- Chrome Vanadium

Caractéristiques

Carré d'entraînement en pouce:	3/4"
Contenu:	1
Dimension D1:	51.0
Dimension D2:	40.0
Hauteur de l'emballage en mm:	54
Largeur de l'emballage en mm:	58
Longueur de l'emballage en mm:	68
Longueur totale L en mm:	60.0
Matériel 1:	Acier Chrome Vanadium extra-fin, satiné mat, chromé
Norme:	DIN 3120, ISO 1174, DIN 3124, ISO 2725
Poids en g:	430
Profil 1:	6 pans extérieur
Profil 2:	Métrique
Profondeur T en mm:	28.0
Taille de la clé en mm:	36,0

