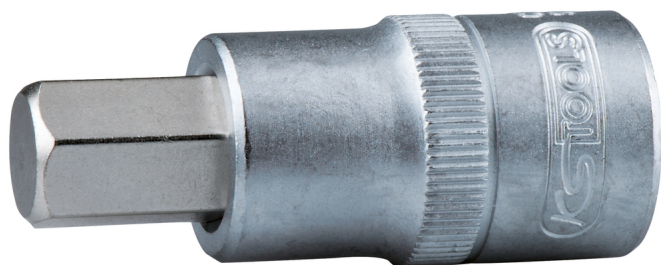


Douilles tournevis 6 pans intérieur, courtes

No de l'article : 911.1805

EAN : 4042146565575

Prix de détail recommandé: 104,33 € *



Description

- 6 pans intérieur
- Selon DIN 7422
- Carré d'entraînement intérieur selon DIN 3120 / ISO 1174 avec encoche pour verrouillage par bille
- Version courte
- avec embout tournevis nickelé serti
- Pour une utilisation manuelle
- Finition satinée
- Chrome Vanadium

Caractéristiques

Carré d'entraînement en pouce:	1"
Contenu (QPKI):	1
Dimension D:	43.0
Forme:	Moleté
Hauteur de l'emballage en mm:	65
Largeur de l'emballage en mm:	70
Longueur de l'emballage en mm:	132
Longueur totale L en mm:	85.0
Matière:	Acier Chrome Vanadium extra-fin, satiné mat, chromé
Norme:	DIN 3120, ISO 1174, DIN 7422
Poids en g:	390
Profil 1:	6 pans intérieur
Profondeur T en mm:	25.0
Taille de la clé en mm:	14,0

