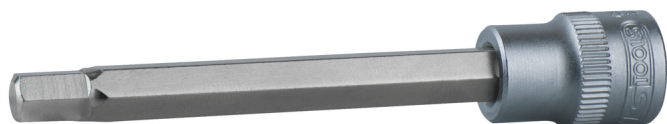


Douilles tournevis 6 pans intérieur, longues

No de l'article : 917.1594

EAN : 4042146841501

Prix de détail recommandé: 8,82 € *



Description

- 6 pans intérieur
- Selon DIN 7422
- Carré d'entraînement intérieur selon DIN 3120 / ISO 1174 avec encoche pour verrouillage par bille
- Version longue
- avec embout tournevis nickelé serti
- Pour une utilisation manuelle
- Finition satinée
- Chrome Vanadium

Caractéristiques

Carré d'entraînement en pouce:	3/8"
Contenu (QPKI):	1
Dimension D:	18.0
Forme:	Moleté
Hauteur de l'emballage en mm:	25
Largeur de l'emballage en mm:	16
Longueur de l'emballage en mm:	99
Longueur totale L en mm:	100.0
Matière:	Acier Chrome Vanadium extra-fin, satiné mat, chromé
Norme:	DIN 3120, ISO 1174, DIN 7422
Poids en g:	60
Profil 1:	6 pans intérieur
Profil 2:	Métrique
Profondeur T en mm:	74.0
Taille 6 pans en mm:	9,0

