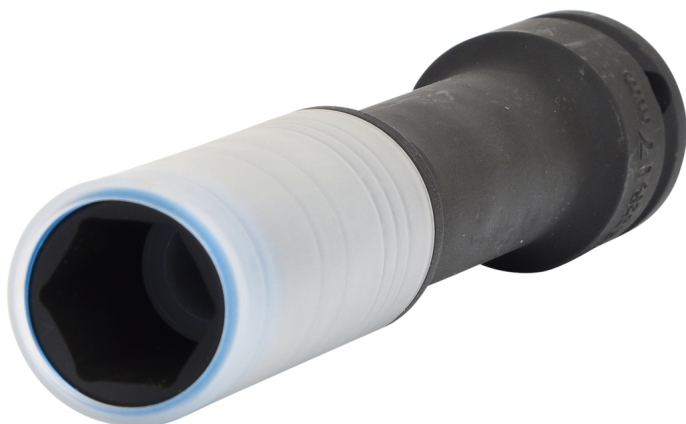


Douille à chocs SlimPOWER pour jantes Aluminium, extra-longue

No de l'article : 515.0617

EAN : 4042146588727

Prix promotionnel: 32,50 € *



Description

- Version très robuste
- Montage / démontage spécial de roue
- 6 pans
- Carré d'entraînement selon DIN 3121 / ISO 1174
- Version extra-longue
- Pour actionnement de machines
- Revêtement plastique pour ne pas endommager les jantes Aluminium
- avec inserts en caoutchouc pour la protection des surfaces au niveau des boulons
- Revêtement plastique échangeable
- codage couleur d'après la taille
- Tête brunie
- Chrome-Molybdène

Caractéristiques

Carré d'entraînement en pouce:	1/2"
Contenu:	1
Couleur:	Bleu
Dimension D1:	26.5
Dimension D2:	29.0
Hauteur de l'emballage en mm:	31
Largeur de l'emballage en mm:	136
Longueur de l'emballage en mm:	119
Longueur totale L en mm:	150
Matériel 1:	Acier Chrome Molybdène super
Norme:	ISO 1174, DIN 3121
Poids en g:	385
Profil 1:	6 pans
Profondeur T en mm:	20.0
Taille de la clé en mm:	17,0

