

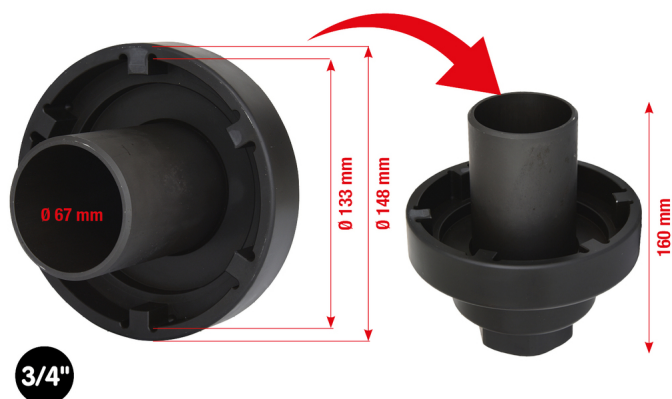


Clé à écrous rainurée 3/4" avec tube de guidage pour MAN TGA

No de l'article : 450.0175

EAN : 4042146239056

Prix promotionnel: 352,50 € *



Description

- Carré d'entraînement selon DIN 3121 / ISO 1174
- Avec entraînement six pans 60 mm
- Grande exactitude
- Version renforcée
- Guide de coiffage optional
- conçu pour de forts couples de des/serrage
- En acier spécial

Domaines d'utilisation / pour : Essieu arrière **MAN-TGA**
HY-1350 (Hypoid)

Caractéristiques

| | |
|-------------------------------------|--------------------------|
| 6 pans extérieur: | 60 |
| Carré d'entraînement en pouce: | 3/4" |
| Contenu (QPKI): | 1 |
| Diamètre d'embout interne en mm D3: | 117.0 |
| Diamètre extérieur D1 en mm: | 148.0 |
| Diamètre intérieur D2 en mm: | 133.0 |
| H1: | 98 |
| H2: | 160 |
| Hauteur de l'emballage en mm: | 180 |
| Largeur d'embout B en mm: | 11.5 |
| Largeur de l'emballage en mm: | 216 |
| Longueur de l'emballage en mm: | 231 |
| Matière: | Outil en alliage spécial |
| Nombre d'embouts: | 6 |
| Norme: | ISO 1174, DIN 3121 |
| Poids en g: | 4500 |
| Ø Tube de guidage mm D4: | 67,0 |

