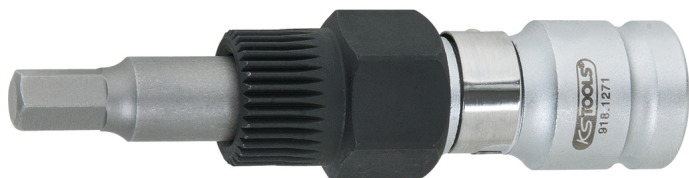


1/2" Douille 6 pans pour poulies débrayables d'alternateur, 8 mm

No de l'article : 150.3155

EAN : 4042146627440

Prix de détail recommandé: 37,63 € *






Description

- Pour le montage et le démontage de la poulie débrayable de l'alternateur lors du changement de celle-ci ou de l'alternateur
- blocage de la génératrice au moyen d'un embout spécial
- vissage au moyen d'un écrou calotte
- permet également le contrôle du vissage
- permet le serrage et le desserrage de l'écrou central en bloquant l'arbre de poulie
- Carré d'entraînement intérieur selon DIN 3120 / ISO 1174 avec encoche pour verrouillage par bille

Caractéristiques

Carré en pouce:	1/2
Contenu:	1
Dent:	33
Diamètre écrou:	22,0
Hauteur de l'emballage en mm:	30
Largeur de l'emballage en mm:	83
Longueur de l'emballage en mm:	162
Longueur totale mm:	96
Matériel 1:	Acier Chrome Vanadium extra-fin
Norme:	DIN 3120, ISO 1174
Pièces dans le set:	3
Poids en g:	163
Profil 1:	6 pans intérieur
Taille 6 pans en mm:	8,0
Taille en pouces:	1/2

Composé de

No de l'article	Quantité		Article	Prix de détail recommandé: (hors TVA.)
150.3104	1 x		Douille percée clé 22x33 dents	17,57 € *
150.3107	1 x		Embout 10mm, 6 pans intérieur 8mmx75mm	6,65 € *
918.1271	1 x		1/2" Douilles porte-embouts, pour embouts 10mm	10,00 € *