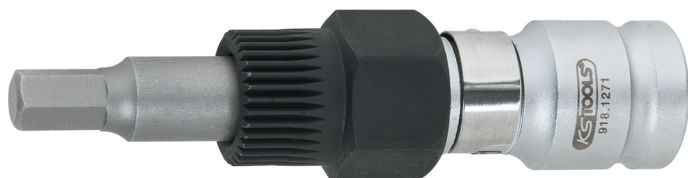


1/2" laturin yhdistelmäavain, kuusiokolo, 8,0 mm

Tuotenro: 150.3155
EAN: 4042146627440
OVH: 37,63 € *






Kuvaus

- vapaahihnapyörän asennukseen ja irrotukseen vaihdettaessa laturi tai hihnapyörä
- laturi lukitaan erikoiskärjellä
- ruuveja kierretään hattumutterilla
- myös ruuviliitoksen tarkistamiseen
- keskimutteri voidaan löysätä ja kiinnittää pitämällä hihnapyörän akselista samalla vastaan
- neliökolovääntö, DIN 3120 / ISO 1174, pallolukitus

Ominaisuudet

Hammas:	33
Kiinnitys (mitta) tuumina:	1/2
Materiaali1:	Hieno kromivanadiiniteräs
Mutteri, halkaisija:	22,0
Nelikantakiinnitys, tuuma:	1/2
Osia sarjassa:	3
Paino g:	163
Pakkauksen korkeus mm:	30
Pakkauksen leveys mm:	83
Pakkauksen pituus mm:	162
Pakkauksen sisältö:	1
Pituus, mm:	96
Profiili1:	Sisä-6-kanta
Profiilin koko (mm), kuusiokolo:	8,0
Standardi:	DIN 3120, ISO 1174

Koostuu seuraavista:

Tuotenro	Lukumäärä	Tuote	OVH: (ei sis. ALV:ia)
150.3104	1 x	 Reiällinen monihammastussarja 22,0 mm, 33 hammasta	17,57 € *
150.3107	1 x	 10 mm:n erikoiskuusiokolokärki, 8 mm, 75 mm	6,65 € *
918.1271	1 x	 1/2" kärjen sovitinhylsy, 10 mm:n kärjille	10,00 € *