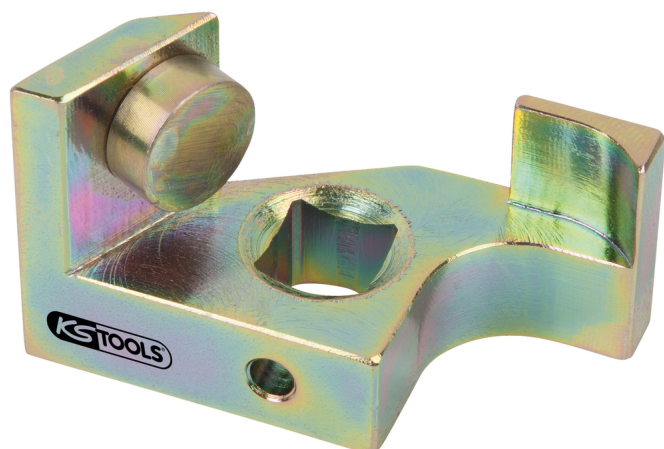


Kiilrihma pingutusvõti, Mercedes

Tootenumber: 150.1239

EAN: 4042146634400

Soodushind: 18,00 € *



Kirjeldus

- sobib kiilrihma paigaldamiseks ja eemaldamiseks
- vajalik automaatse pingutusrulli tagasitõmbamiseks ja kiilrihma koormuse vähendamiseks
- raskesti ligipääsetavatele kohtadele
- spetsiaalne tööriistateras

Kasutusala / kasutamiseks: Mercedese kaubik seeria 208 D ja 410 D (mootorikood: OM601 ja OM602), samuti Mercedese sõiduautole, millel on hüdraulikapump taseme reguleerimiseks

Omadused

Materjal1:	Tööriistade eriteras
Pakendi kõrgus mm:	30
Pakendi laius mm:	45
Pakendi pikkus mm:	69
Pakendisisu:	1
kaal g:	60
kinnitus tollides:	3/8