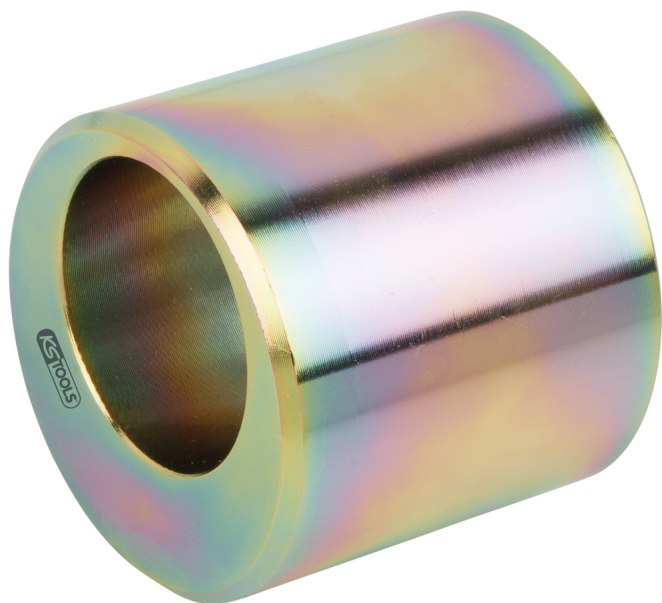


Tuerca excéntrica de ajuste de trazada para BMW

Referencia: 700.1671

EAN: 4042146628683

Precio de venta recomendado: 41,42 € *



Descripción

- Ideal para el ajuste de la trazada en los ejes traseros y el ajuste de la caída de los brazos transversales
- Para el ajuste, es necesario aflojar los tornillos del brazo transversal inferior
- Al apoyar y girar la tuerca excéntrica en los tornillos de fijación, el brazo transversal se posiciona para el ajuste de la caída deseado
- Cuadrado conductor interior según normas DIN 3120 / ISO 1174
- Acero especial para herramientas

Áreas de aplicación / para: **BMW E36 E46 E83 E85**

Características

Accionamiento:	1/2"
Altura de paquete mm:	48
Anchura de paquete mm:	90
Contenido del paquete:	1
Longitud de paquete mm:	143
Longitud mm:	40
Material1:	Acero especial para herramientas
Norma:	DIN 3120, ISO 1174
Peso en g:	300
Uso en:	BMW E36, BMW E46, BMW E83, BMW E85

