

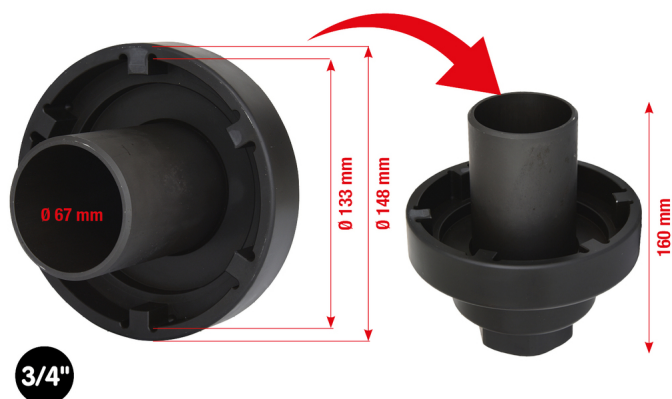


## Llave para tuercas ranuradas de 3/4" con tubo guía para MAN TGA

Referencia: 450.0175

EAN: 4042146239056

Precio de promoción: 352,50 € \*



### Descripción

- Cuadrado conductor interior según normas DIN 3121 / ISO 1174
- Con conductor hexagonal 60 mm
- Alta precisión de ajuste
- Versión especialmente robusta
- Ampliable opcionalmente con un tubo guía
- Concebido para pares de apriete y aflojamiento elevados
- Acero especial para herramientas

Áreas de aplicación / para: Eje trasero **MAN-TGA HY-1350** (hipoide)

### Características

Altura H1 en mm:	98
Altura H2 en mm:	160
Altura de paquete mm:	180
Anchura de espiga B en mm:	11.5
Anchura de paquete mm:	216
Contenido del paquete:	1
Cuadrado conductor en pulgadas:	3/4"
Diámetro del vástago D3:	117.0
Diámetro exterior en mm:	148.0
Diámetro interior D2 en mm:	133.0
Hexágono conductor exterior en mm:	60
Longitud de paquete mm:	231
Material1:	Acero especial para herramientas
Norma:	ISO 1174, DIN 3121
Número de espigas:	6
Peso en g:	4500
Tubo de guía Ø mm D4:	67,0

