

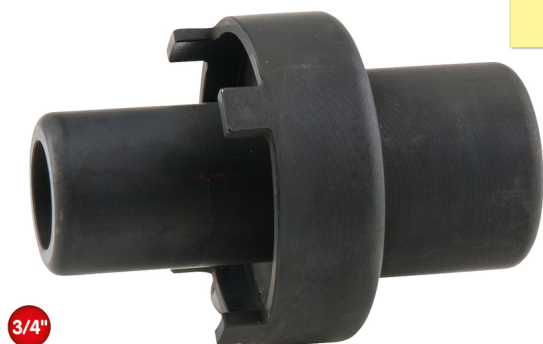
3/4" Llave de gancho para bridas de árbol de eje trasero

**Mercedes
W116, W123,
W126**

Referencia: 450.0108

EAN: 4042146604328

Precio de venta recomendado: 159,95 € *



Descripción

- Ideal para accionar la brida del árbol del eje trasero de Mercedes
- Para la reparación profesional
- Perfil especial
- Cuadrado conductor interior según normas DIN 3120 - ISO 1174
- Acero especial para herramientas

Áreas de aplicación / para: Mercedes W116, W123, W126

Características

Altura de paquete mm:	70
Anchura de paquete mm:	100
Contenido del paquete:	1
Diámetro D:	55
Longitud de paquete mm:	150
Longitud total L en mm:	80
Material1:	Acero especial para herramientas
Norma:	DIN 3120, ISO 1174
Perfil1:	3/4"
Peso en g:	420

