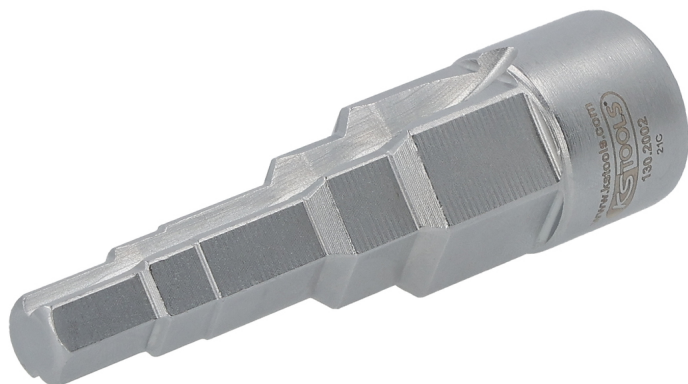


Llave escalonada 10 - 21 mm

Referencia: 130.2002

EAN: 4069465015345

Precio de promoción: 14,00 € *



Descripción

- 5 medidas: 7/16"-10-12,5-16-21 mm
- Para su uso con la carraca de cuadrado pasante 130.1000
- Acero especial para herramientas

Características

Anchura de llave en pulgadas:	7/16
Atributos de funcionamiento 1:	5 etapas
Contenido del paquete:	1
Cuadrado conductor en pulgadas:	1/2"
Longitud total L1 en mm:	90.0
Material1:	Acero especial para herramientas
Medida de pieza L2 en mm:	70.0
Peso en g:	130
Ámbito de aplicación general:	universal

