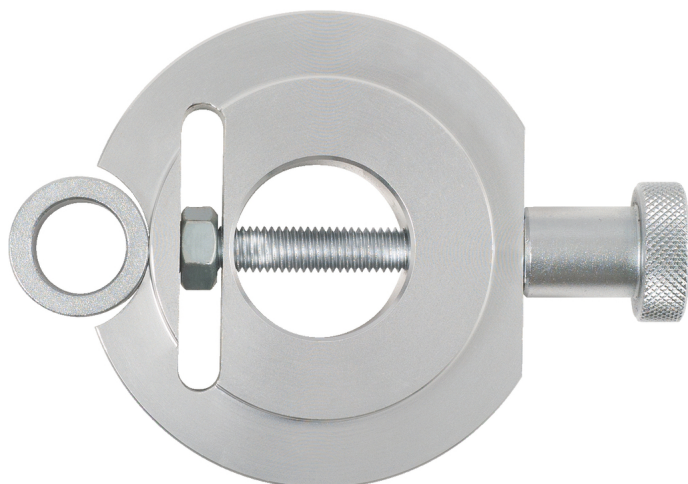


Herramienta de ajuste de caída para BMW

Referencia: 150.1821

EAN: 4042146480427

Precio de venta recomendado: 139,19 € *



Descripción

- Ideal para el ajuste de la caída del eje delantero
- El uso se realiza tras la expulsión por impacto del perno de bloqueo del soporte de puntal hacia abajo, a través del soporte de puntal del amortiguador
- Trabajo rápido y profesional con un esfuerzo reducido
- Manejo por una sola persona
- El proceso de ajuste se realiza mediante el posicionamiento exacto del soporte de puntal superior del amortiguador
- Sin esta herramienta, el ajuste profesional y exacto de la caída resulta prácticamente imposible
- Aluminio

Áreas de aplicación / para: BMW serie 1 (E81, E82, E87, E88), serie 3 (E46, E90, E91, E92, E93), X3 (E83), X5 (E53), Z4 (E85, E86)

Características

Altura de paquete mm:	32
Altura en mm:	25.0
Anchura de paquete mm:	119
Contenido del paquete:	1
Diámetro en mm:	82,0
Longitud de paquete mm:	93
Material1:	Aluminio
Peso en g:	347
Ámbito de aplicación:	BMW
Ámbito de aplicación general:	Vehículos a motor

