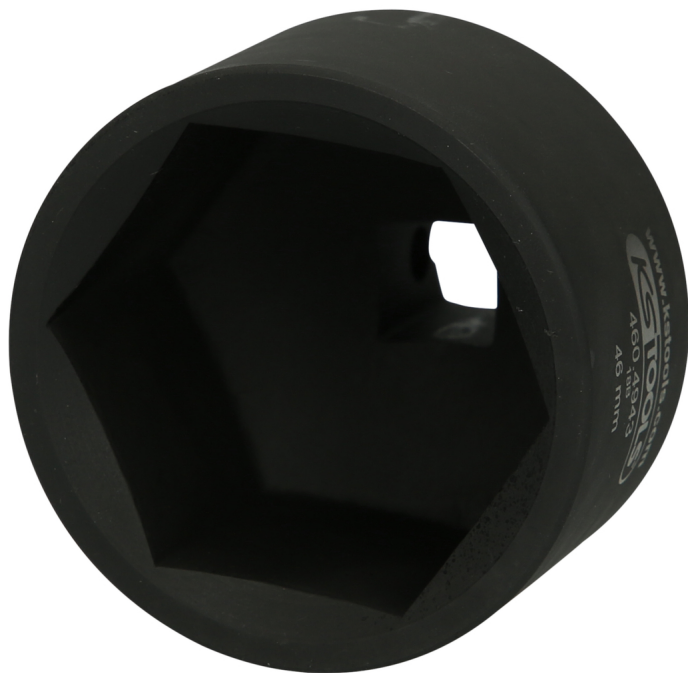


Llave para tuercas de eje de 1/2" para BPW, 46 mm

Referencia: 460.4943

EAN: 4042146784631

Precio de promoción: 122,00 € *



Descripción

- Cuadrado conductor interior según normas DIN 3121 / ISO 1174
- 6 cantos
- Alta precisión de ajuste
- Versión especialmente robusta
- Concebido para pares de apriete y aflojamiento elevados
- De impacto
- Acero especial para herramientas

Áreas de aplicación / para: BPW-Ejes

Características

Altura de paquete mm:	95
Altura en mm:	64
Anchura de paquete mm:	82
Atributos de funcionamiento 1:	Robusto
Contenido del paquete:	1
Cuadrado conductor en pulgadas:	1/2"
Diámetro en mm:	64
Longitud de paquete mm:	137
Material1:	Acero especial para herramientas
Norma:	ISO 1174, DIN 3121
Perfil1:	hexágono
Peso en g:	510
Tamaño de llave SW en mm:	46

