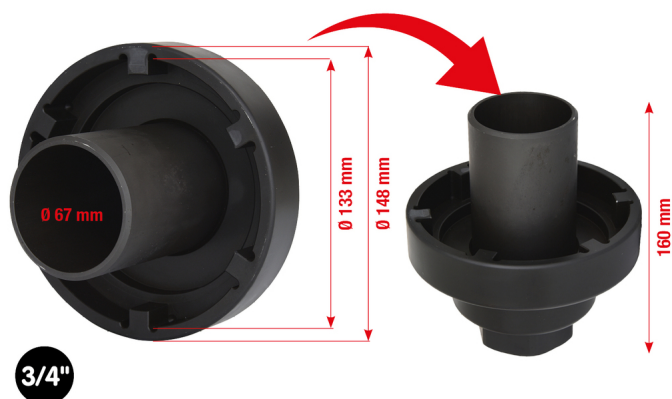




Κλειδί παξιμαδιών με εγκοπές 3/4" με σωλήνα οδήγησης για MAN TGA

Κωδ. προϊόντος: 450.0175
EAN: 4042146239056
Ειδική Τιμή: 352,50 € *



Περιγραφή

- Εσωτερικό τετράγωνο κατά DIN 3121 / ISO 1174
- Με εξάγωνο μετάδοσης κίνησης 60 mm
- Υψηλή ακρίβεια εφαρμογής
- Ιδιαίτερα στιβαρή έκδοση
- Προαιρετική προέκταση με σωλήνα οδήγησης
- Σχεδιάστηκε για υψηλές ροπές σύσφιξης και απελευθέρωσης
- ειδικός εργαλειοχάλυβας

Περιοχές εφαρμογής / για: Πίσω άξονας **MAN TGA HY-1350** (υποειδής)

Χαρακτηριστικά

Ø σωλήνα οδήγησης mm D4:	67,0
Ύψος H1 σε mm:	98
Ύψος H2 σε mm:	160
Ύψος συσκευασίας mm:	180
Αριθμός προεξοχών:	6
Βάρος σε g:	4500
Εξωτερική διάμετρος D1 σε mm:	148.0
Εσωτερική διάμετρος D2 σε mm:	133.0
Εσωτερική διάμετρος προεξοχών D3 σε mm:	117.0
Μήκος συσκευασίας mm:	231
Μετάδοση κίνησης εξωτερικού εξαγώνου σε mm:	60
Περιεχόμενο συσκευασίας:	1
Πλάτος προεξοχής B σε mm:	11.5
Πλάτος συσκευασίας mm:	216
Πρότυπο:	ISO 1174, DIN 3121
Τετράγωνο μετάδοσης κίνησης σε ίντσες:	3/4"
Υλικό1:	Ειδικός εργαλειοχάλυβας

