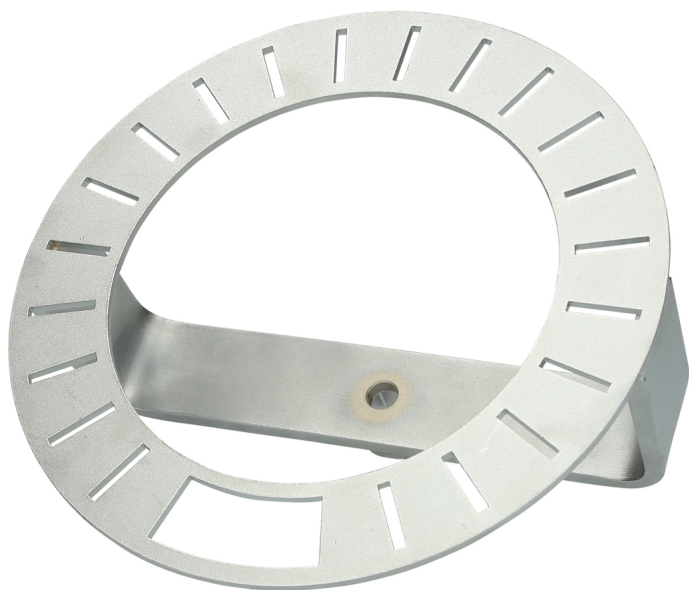


Κλειδί αισθητήρα ρεζερβουάρ 1/2" για Mercedes και Audi

Κωδ. προϊόντος: 150.3234

EAN: 4042146764336

Συνιστώμενη τιμή λιανικής: 123,48 € *



Περιγραφή

- Ενδείκνυται για το λύσιμο και τη σύσφιξη του πλαστικού δακτυλίου ασφάλισης του αισθητήρα ρεζερβουάρ στο ρεζερβουάρ καυσίμου
- Μετάδοση κίνησης εσωτερικού τετραγώνου κατά DIN 3120 / ISO 1174
- Για εύκολη και γρήγορη εργασία
- Δεν προκαλείται ζημιά στον δακτύλιο από το εργαλείο
- Επιτρέπει την εργασία σε στενούς ενδιάμεσους χώρους
- Μικρή απαίτηση χώρου
- ειδικός εργαλειοχάλυβας

Περιοχές εφαρμογής / για: Mercedes M-Class (W164, W166) και R-Class (W251), Audi A4 (2008 – 2016), A5 (2008 – 2016), A6 (2005 – 2011) και A8 (>1994)

Χαρακτηριστικά

Ύψος συσκευασίας mm:	30
Βάρος σε g:	889
Εσωτερική διάμετρος σε mm:	125
Μήκος συσκευασίας mm:	150
Μετάδοση κίνησης εξωτερικού εξαγώνου σε mm:	21
Περιεχόμενο συσκευασίας:	1
Περιοχή εφαρμογής:	VW, Mercedes
Πλάτος συσκευασίας mm:	80
Τετράγωνο μετάδοσης κίνησης σε ίντσες:	1/2"
Υλικό1:	Ειδικός εργαλειοχάλυβας

