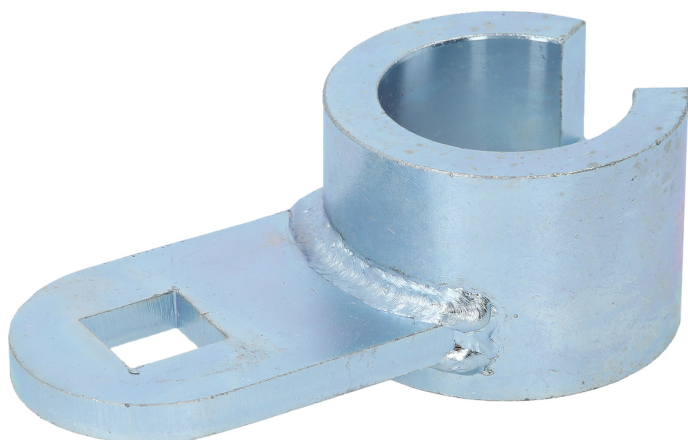


Remskivemodholdsnøgle til VAG

Artikelnr.: 400.9042
EAN: 4042146429563
Specialpris: 54,50 € *



Beskrivelse

- til professionel istandsættelse af motorer
- nem montering og demontering af krumtapakslens remskive og svingingsdæmper
- speciel profil gør modhold muligt ved at løsne eller stramme krumtapakslens centralskrue
- håndtagsforlængelsesmulighed med 3/4" indvendig firkant
- meget stor pasnøjagtighed

Anvendelsesområder / til: VAG koncernkøretøjer med 2,4 motorer, især **Volkswagen** T2, T3, T4 Transporter, LT, Golf, Passat og **Audi** (motorkode: AAB, AJA, ADG, ABL, 1X, 1Y, 1W, 1V, CS, CW, KY, JR, JX, JD, JP, 1Z, AAT, AEL, AAZ, AHU, AFN, AEY, AVG, ALE, AFF, AHH, ACV, AHY, AJT, AUF, AXG, AXL, AYC)

Egenskaber

Anvendelsesområde:	VAG
Bredde på emballage mm:	163
Højde på emballage mm:	52
Indhold i pakken:	1
Længde på emballage mm:	144
Motorkode Volkswagen:	AAB, AAF, ACU, AET, AGX, AHD, AJA, ANJ, APA, APL, AVR, AVT, BBE, BBF, BJJ, BJK, BJL, BJM, CEBA, CEBB, CECA, CECB
OE-Code Volkswagen:	T10025, 3419
OE-kode:	T10025, 3419
Vægt i g:	714

