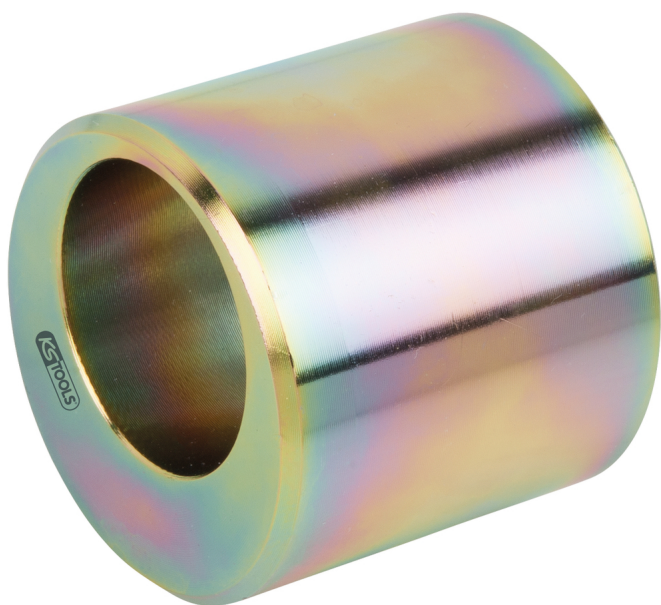


Ekscentarski nasadnik za podešavanje spone za BMW

Br. artikla: 700.1671

EAN: 4042146628683

Preporučena maloprodajna cijena: € 41,42 *



Opis

- idealno za podešavanje spone na zadnjoj osovini, kao i podešavanje nagiba na poprečnom upravljaču
- za precizno podešavanje vijci na donjem poprečnom upravljaču moraju se odviti
- stavljanjem i okretanjem ekscentar nasadnog elementa na pričvrtni vijak poprečni upravljač se dovodi u željenu poziciju
- unutrašnji četverougaoni pogon prema DIN 3120 / ISO 1174
- specijalni čelik za alate

Područja primjene / za: **BMW E36 E46 E83 E85**

Svojstva

Dužina pakovanja mm:	143
Visina pakovanja mm:	48
dužina mm:	40
materijal1:	specijalan čelik za alat
pogon:	1/2"
primjena za:	BMW E36, BMW E46, BMW E83, BMW E85
sadržaj pakovanja:	1
standard:	DIN 3120, ISO 1174
težina u g:	300
Širina pakovanja mm:	90

