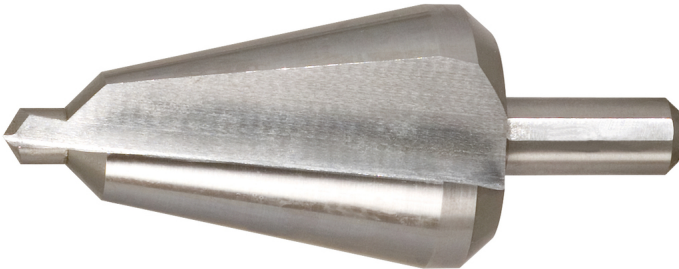


## HSS Bleeschälbohrer

Artikel-Nr.: 336.0008

EAN: 4042146235492

Aktionspreis: 75,00 € \*



### Beschreibung

- Ausspitzung nach DIN 1412 C
- Kreuzanschliff als Ausspitzung
- rechtsschneidend
- 118° Spitzenwinkel
- 20 - 30° Kegelwinkel
- absolute Laufruhe
- hohe Schnittleistung
- blanke Oberfläche
- Hochleistungs-Stahl

### Eigenschaften

**Anwendungsbereich Material:** Bleche, NE-Metalle und Kunststoffe

|                              |                    |
|------------------------------|--------------------|
| <b>Durchmesser D1:</b>       | 30.0               |
| <b>Durchmesser D2:</b>       | 4.0                |
| <b>Durchmesser in mm:</b>    | 4,0 - 30,0         |
| <b>Farbe:</b>                | silber             |
| <b>Gesamtlänge L1 in mm:</b> | 103.0              |
| <b>Gewicht [g]:</b>          | 150                |
| <b>Material1:</b>            | Hochleistungsstahl |
| <b>Norm:</b>                 | DIN 1412 C         |
| <b>Oberfläche:</b>           | blank              |
| <b>Schaftdurchmesser D3:</b> | 9.0                |
| <b>Schneidrichtung:</b>      | rechts             |
| <b>Schneidstoff:</b>         | HSS                |
| <b>Spannutlänge:</b>         | 20                 |
| <b>Spitzenwinkel:</b>        | 118°               |
| <b>Teillänge L2 in mm:</b>   | 83.0               |
| <b>Verpackungsbreite mm:</b> | 46                 |
| <b>Verpackungshöhe mm:</b>   | 36                 |
| <b>Verpackungsinhalt:</b>    | 1                  |
| <b>Verpackungslänge mm:</b>  | 125                |

