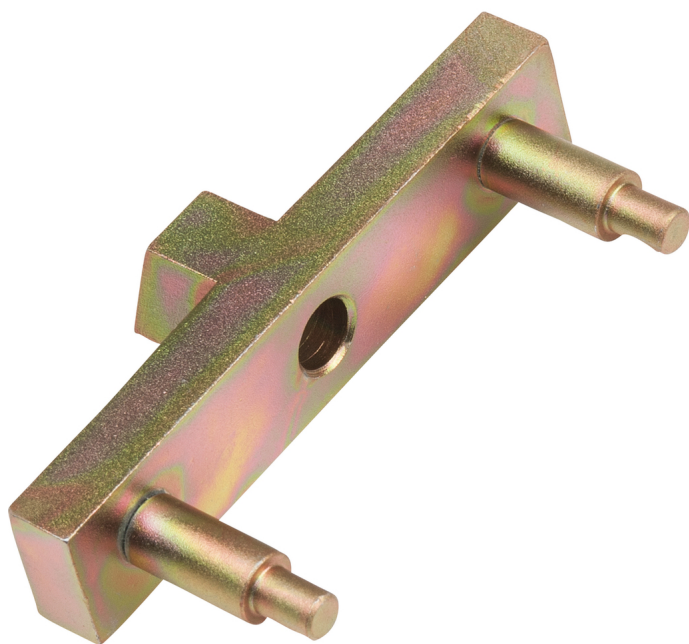


## Tankgeberschlüssel für Mercedes W210

Artikel-Nr.: 150.9389

EAN: 4042146603291

UVP: 60,21 € \*



### Beschreibung

- mit zwei Zapfen
- mit 6-kant Antrieb
- ideal zum Lösen und Festziehen des Kunststoff-Verschlussringes vom Tankgeber am Kraftstofftank bei Mercedes W210 (E-Klasse)
- ermöglicht einfaches und zeitsparendes Arbeiten
- Spezial-Werkzeugstahl

**Anwendungsgebiete / für:** Mercedes W210 (E-Klasse)

### Eigenschaften

<b>Gesamtlänge L in mm:</b>	80
<b>Gewicht [g]:</b>	120
<b>Material1:</b>	Spezial-Werkzeugstahl
<b>Profil1:</b>	6-Kant-Antrieb
<b>Schlüsselgröße SW in mm:</b>	17
<b>Verpackungsbreite mm:</b>	36.8
<b>Verpackungshöhe mm:</b>	42
<b>Verpackungsinhalt:</b>	1
<b>Verpackungslänge mm:</b>	100