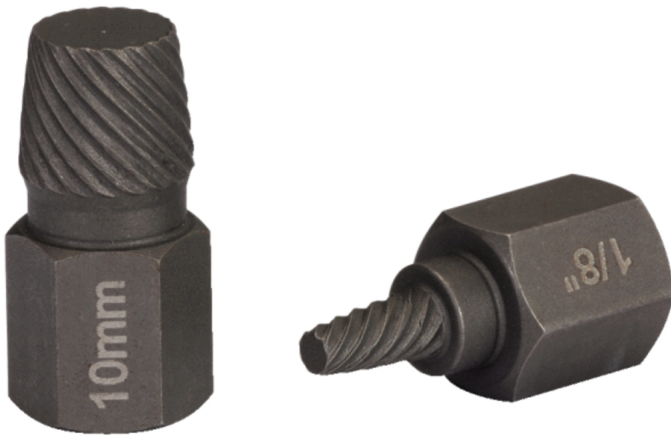


Spiral-Schrauben- und Bolzenausdreher

Artikel-Nr.: 150.1387
EAN: 4042146225912
UVP: 9,06 € *



Beschreibung

- extra kurze Ausführung
- mit Außensechskanttrieb 13,0 mm
- leicht konisch zulaufende Spirale
- anwendbar auch für abgerissene Schrauben und Stehbolzen
- Kontereffekt und Aufspreizbegrenzung durch Bund gewährt
- Spezial-Werkzeugstahl

Anwendungsgebiete / für: Innensechskant Bremse + Wasserpumpe, Vielzahn Antriebswelle etc.

Eigenschaften

Anwendungsbereich allgemein: zum Ausdrehen von verrundeten Innensechskantschrauben

| | |
|------------------------------|-----------------------|
| Außensechskant: | 13 mm |
| Funktions-Attribut 1: | handlich |
| Gesamtlänge L in mm: | 36.0 |
| Gewicht [g]: | 20 |
| Material1: | Spezial-Werkzeugstahl |
| Profil1: | 6-Kant-Antrieb |
| Profilgröße: | 4 mm |
| Verpackungsbreite mm: | 25 |
| Verpackungshöhe mm: | 16 |
| Verpackungsinhalt: | 1 |
| Verpackungslänge mm: | 51 |