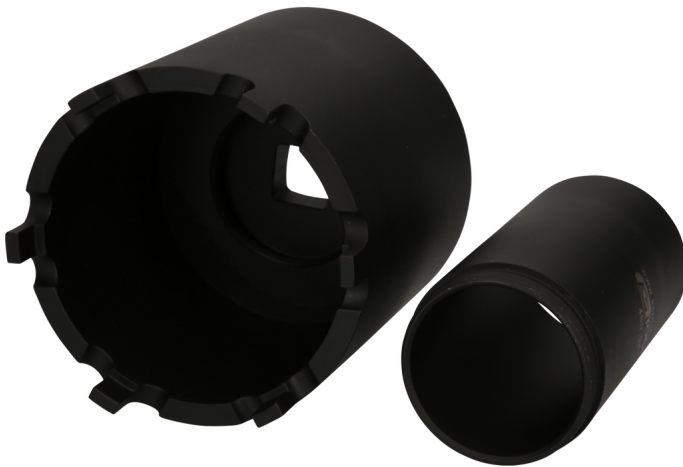


Nutmutter-Schlüssel-Satz mit Führungsrohr für Mercedes, Ø 100 mm , 2-tlg

Artikel-Nr.: 460.5645
EAN: 4042146784877
Aktionspreis: 334,00 € *



Beschreibung

- Innenvierkant nach DIN 3121 / ISO 1174
- inklusive Führungsrohr mit Gewinde
- hohe Passgenauigkeit
- besonders robuste Ausführung
- ausgelegt für hohe Anzugs- und Lösedrehmomente
- Spezial-Werkzeugstahl



Anwendungsgebiete / für: Mercedes Hypoid-Achsen HO 5/5

Eigenschaften

Gewicht [g]:	3700
Material1:	Spezial-Werkzeugstahl
Teile im Satz:	2
Verpackungsbreite mm:	125
Verpackungshöhe mm:	205
Verpackungsinhalt:	1
Verpackungslänge mm:	120
Vierkantantrieb in Zoll:	3/4"



Bestehend aus

Artikel-Nr.	Anzahl		Artikel	Listenpreis (exkl. MwSt.)
460.5411	1 x		Grundkörper, Ø 100 mm	432,00 € *
460.5412	1 x		Führungsrohr mit Anschlussgewinde, M56 x 1,5 mm, Ø 59 mm	95,23 € *