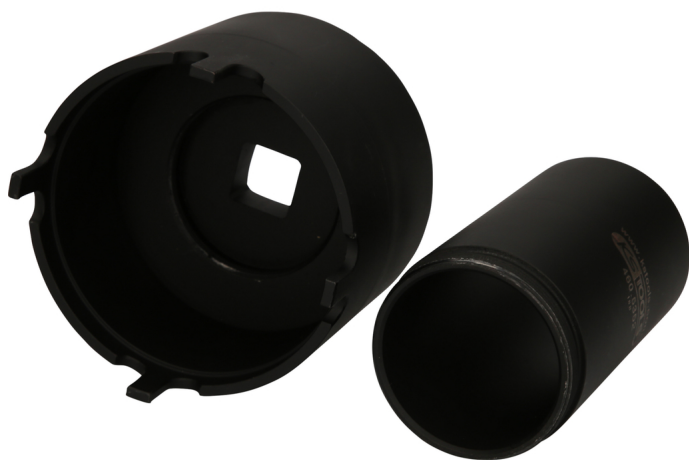


## Nutmutter-Schlüssel-Satz mit Führungsrohr für MAN, Ø 92 mm , 2-tlg

Artikel-Nr.: 460.5355  
EAN: 4042146784723  
Aktionspreis: 255,00 € \*



### Beschreibung

- Innenvierkant nach DIN 3121 / ISO 1174
- inklusive Führungsrohr mit Gewinde
- hohe Passgenauigkeit
- besonders robuste Ausführung
- ausgelegt für hohe Anzugs- und Lösedrehmomente
- Spezial-Werkzeugstahl



**Anwendungsgebiete / für:** MAN Hypoid-Hinterachsen M-Reihe (16M- Soma-Achse, HY-0855, HY-0955, HY-1175)

### Eigenschaften

|                                 |                       |
|---------------------------------|-----------------------|
| <b>Gewicht [g]:</b>             | 2380                  |
| <b>Material1:</b>               | Spezial-Werkzeugstahl |
| <b>Teile im Satz:</b>           | 2                     |
| <b>Verpackungsbreite mm:</b>    | 135                   |
| <b>Verpackungshöhe mm:</b>      | 140                   |
| <b>Verpackungsinhalt:</b>       | 1                     |
| <b>Verpackungslänge mm:</b>     | 130                   |
| <b>Vierkantantrieb in Zoll:</b> | 3/4"                  |



**Bestehend aus**

| Artikel-Nr. | Anzahl |   | Artikel  | Listenpreis<br>(exkl. MwSt.) |
|-------------|--------|---|--|------------------------------|
| 460.5352    | 1 x    |  | Führungsrohr mit Anschlussgewinde, M56 x 1,5 mm, Ø 58 mm | 99,73 € *                    |
| 460.5356    | 1 x    |  | Grundkörper, Ø 92 mm                                     | 298,00 € *                   |