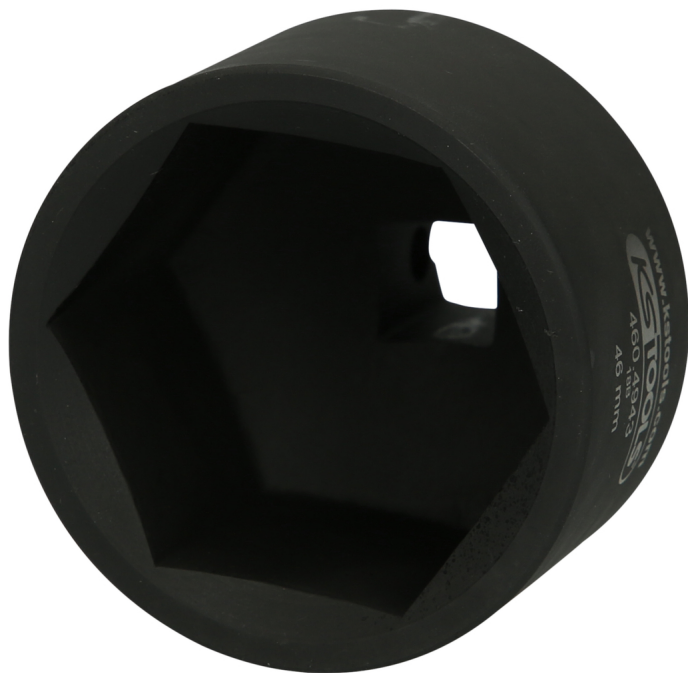


1/2" Achsmuttern-Schlüssel für BPW, 46 mm

Artikel-Nr.: 460.4943

EAN: 4042146784631

Aktionspreis: 122,00 € *



Beschreibung

- Innenvierkant nach DIN 3121 / ISO 1174
- 6-kant
- hohe Passgenauigkeit
- besonders robuste Ausführung
- ausgelegt für hohe Anzugs- und Lösedrehmomente
- für Maschinenbetätigung
- Spezial-Werkzeugstahl

Anwendungsgebiete / für: **BPW**-Achsen

Eigenschaften

Durchmesser in mm:	64
Funktions-Attribut 1:	robust
Gewicht [g]:	510
Höhe in mm:	64
Material1:	Spezial-Werkzeugstahl
Norm:	ISO 1174, DIN 3121
Profil1:	6-Kant
Schlüsselgröße SW in mm:	46
Verpackungsbreite mm:	82
Verpackungshöhe mm:	95
Verpackungsinhalt:	1
Verpackungslänge mm:	137
Vierkantantrieb in Zoll:	1/2"

