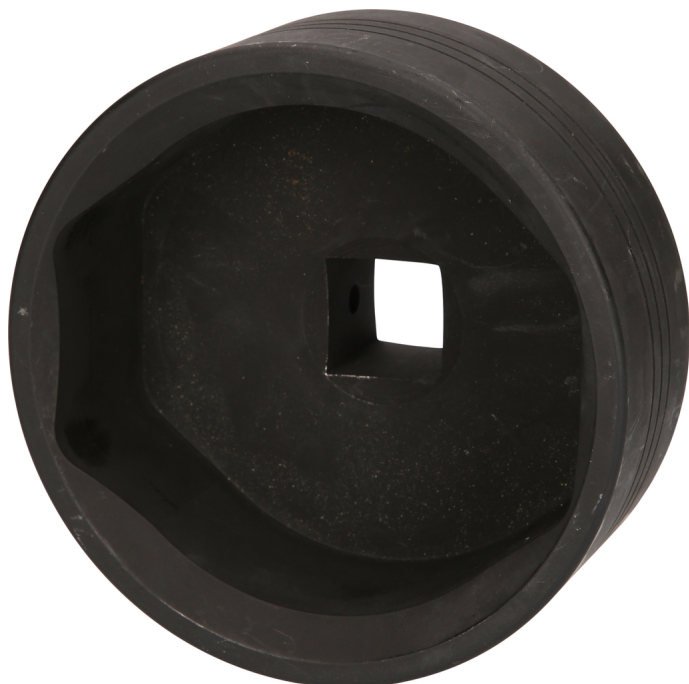


## 1" Achsmutter-Schlüssel für BPW, 111 mm

Artikel-Nr.: 460.0420

EAN: 4042146785225

Aktionspreis: 204,00 € \*



### Beschreibung

- Innenvierkant nach DIN 3121 / ISO 1174
- flach-ovale Form
- hohe Passgenauigkeit
- besonders robuste Ausführung
- ausgelegt für hohe Anzugs- und Lösedrehmomente
- Spezial-Werkzeugstahl

Anwendungsgebiete / für: BPW-Achsen 12 t

### Eigenschaften

Anwendungsbereich:	BPW
Durchmesser in mm:	132,0
Funktions-Attribut 1:	robust
Gewicht [g]:	2000
Höhe in mm:	80,0
Material1:	Spezial-Werkzeugstahl
Schlüsselgröße SW in mm:	111,0
Verpackungsbreite mm:	142
Verpackungshöhe mm:	108
Verpackungsinhalt:	1
Verpackungslänge mm:	162

